

LAMELA

D

BROJ
SPAVAĆIH
SOBA

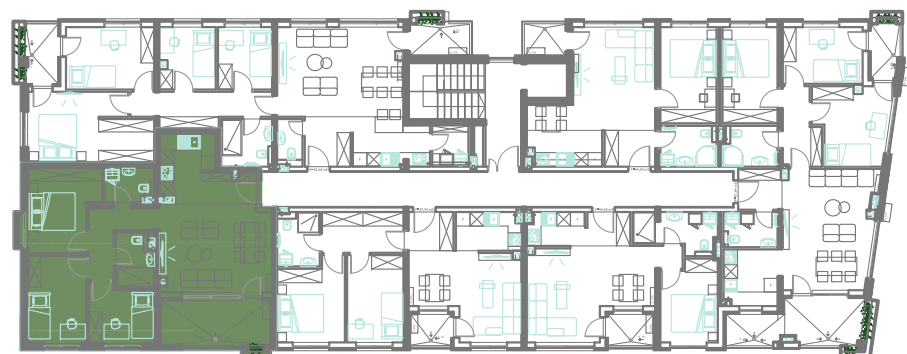
3

KORISNA
POVRŠINA

76,68m²

SPRAT STAN

IV 29



	POVRŠINA PODA	koef.	KORISNA P.
Hodnik	3.22m ²	1	3.22m ²
Kuhinja	6.48m ²	1	6.48m ²
Dnevni boravak +trpezarija	19.06m ²	1	19.06m ²
Degažman	5.50m ²	1	5.50m ²
Kupatilo	3.96m ²	1	3.96m ²
Toalet	3.21m ²	1	3.21m ²
Spavaća soba	10.88m ²	1	10.88m ²
Spavaća soba	10.08m ²	1	10.08m ²
Spavaća soba	7.25m ²	1	7.25m ²
Lođa	9.38m ²	0.75	7.04m ²
UKUPNO:	79.02m²		76.68m²

